

EL RENDIMIENTO JUBILATORIO EN LOS PRINCIPALES REGIMENES DEL SISTEMA PREVISIONAL PARAGUAYO

¿Cómo mejorar la cobertura y sostenibilidad del
sistema de jubilaciones y pensiones?

Ec. Hugo Bai
Ec. Braulio Zelko

23 de mayo de 2023

Estructura de la presentación

- Objetivo
- Antecedentes
- Metodología
- Reglas de acceso a las jubilaciones
- Estimaciones: IPS, Caja Fiscal
- Reflexiones finales

Estructura de la presentación

- Objetivo
- Antecedentes
- Metodología
- Reglas de acceso a las jubilaciones
- Estimaciones: IPS, Caja Fiscal
- Reflexiones finales

Objetivo

- Estimar el **Rendimiento Jubilatorio (RJ)** para el IPS y la Caja Fiscal
- **RJ** -> relación actuarial entre aportes realizados y jubilaciones cobradas
- Estimar las contribuciones (subsídios) netas que las personas realizan (perciben) al (desde el) sistema -> **impactos distributivos**
- Analizar diferencias entre:
 - Regímenes (esquema fragmentado)
 - Sexo
 - Sectores de actividad
 - Densidad de cotización
- Análisis de sensibilidad: postergación, cotización, TR.

Estructura de la presentación

- Objetivo
- Antecedentes
- Metodología
- Reglas de acceso a las jubilaciones
- Estimaciones: IPS, Caja Fiscal
- Reflexiones finales

Antecedentes

- Bosch et al. (2018) 34 sistemas de pensiones de ALyC.
 - Beneficios superan a los aportes realizados.
 - Elementos de progresividad entre quienes logran jubilarse (relativos)
 - Sin embargo, trabajadores de altos ingresos reciben subsidios monetarios sustancialmente mayores (absolutos)
 - Mayor regresividad asociada a desprotección de trabajadores con cotizaciones esporádicas.
- Carbajal y Zunino (2019) y Caporale y Zunino (2021) Uruguay.
 - Encuentran inequidades intrageneracionales asociadas a la existencia de distintos regímenes y a la interna de los mismos.
- Meza (2022) a partir de historias laborales del IPS, estima que el gasto en jubilaciones por individuos es 4 veces mayor que el total de aportes realizado.

Estructura de la presentación

- Objetivo
- Antecedentes
- Metodología
- Reglas de acceso a las jubilaciones
- Estimaciones: IPS, Caja Fiscal
- Reflexiones finales

Metodología

Para medir los impactos distributivos intrageneracionales de los distintos regímenes en base a Burkhauser y Warlick (1981)

$$RJ = \frac{VAJ}{VAC}$$

RJ=1 -> neutralidad actuarial
RJ>1 -> subsidio neto desde el sistema
RJ < 1 -> transferencia neta hacia el sistema

$$VAJ = \sum_{k=1}^{99-R} \frac{p_k \times b_k}{(1+r)^{k-1}}$$

prestaciones (b_k) ajustadas por la probabilidad de vida (p_k)

$$VAC = \sum_{k=1}^R W_k (t_{ak} + t_{bk}) (1+r)^{R-k}$$

w es el salario, t_{ak} y t_{bk} son las tasas de aporte

r es la tasa de descuento

Metodología

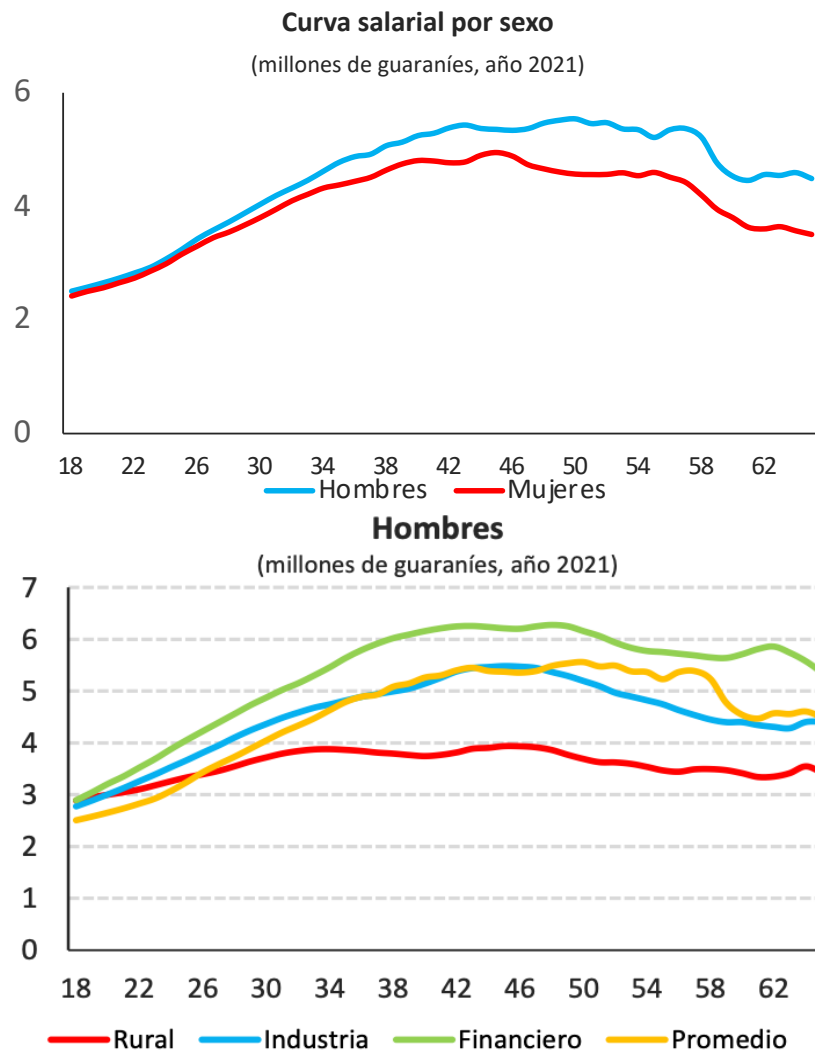
Ingresos: Curvas estimadas en base al promedio salarial de cotizantes al régimen general del IPS, año 2021

Diferencias por:

- Sexo
- Sector de actividad (Rural, Industria, Financiero)

Egresos: Tablas de mortalidad del conjunto de la población, año 2019.

Supuesto: Personas se jubilan al momento de generar causal



Estructura de la presentación

- Objetivo
- Antecedentes
- Metodología
- Reglas de acceso a las jubilaciones
- Estimaciones: IPS, Caja Fiscal
- Reflexiones finales

Reglas de acceso a las jubilaciones

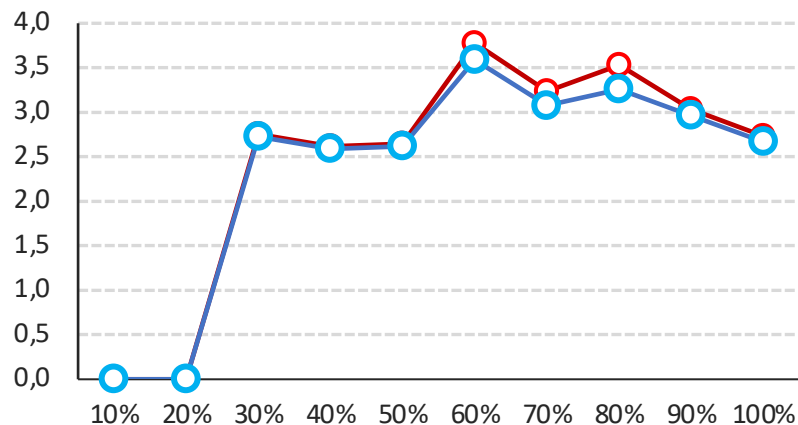
	IPS	CAJA FISCAL				
	Régimen General	Administración central	Magistrados judiciales	Mag. nacional y Doc. universitarios	Militares	Policías
Aporte patronal (%)	7.61 *					
Aporte personal (%)	4.89 *	16,00	16,00	16,00	16,00	16,00
Requisitos Jubilación (edad / años de aporte)	55/30 anticipada 60/25 ordinaria 65/15 proporcional	50 / 20	50 / 24	No/ 25 o 28	No/ 15	No/ 10
Tasa de reemplazo (edad / años de aporte)	80 anticipada 100 ordinaria	(47 + 2,7 por año de aporte adicional)*edad/62	94	83 u 87	50 (15 años) 100 (30 años)	30 (10 años) 100 (30 años)
Período de referencia para el cálculo de beneficios	36 meses	60 meses	60 meses	60 meses	Equiparado al sueldo del personal activo	Equiparado al sueldo del personal activo
Ajuste de beneficios	IPC	IPC	IPC	IPC	IPC	IPC

Estructura de la presentación

- Objetivo
- Antecedentes
- Metodología
- Reglas de acceso a las jubilaciones
- Estimaciones: IPS, Caja Fiscal
- Reflexiones finales

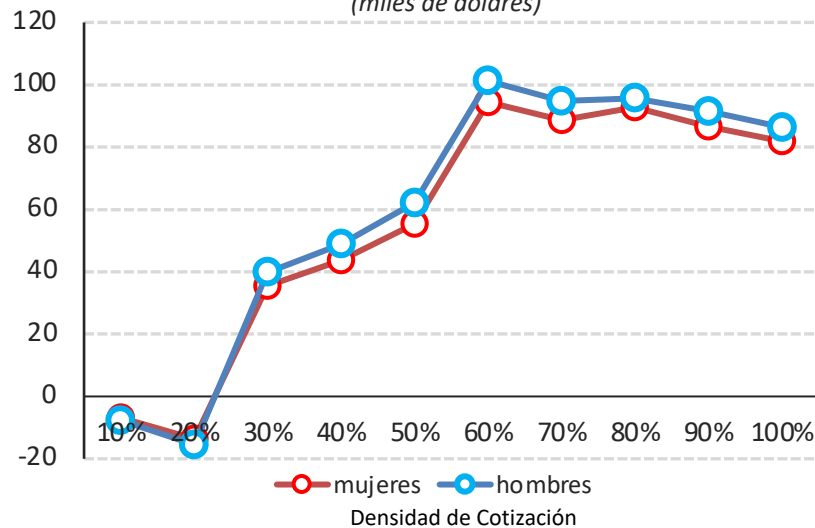
Estimaciones: IPS

Rendim. Jubilatorio



—●— mujeres —●— hombres

Transferencia Neta
(miles de dólares)



—●— mujeres —●— hombres
Densidad de Cotización

Hombres: obtienen beneficios 2,6 a 3,6 veces superiores a las contribuciones realizadas en actividad.

Mujeres: 2,6 a 3,8 superiores.

Consistente con Bosch et al. (2018) y Meza (2022): Paraguay entre los sistemas con $> RJ$ de ALyC.

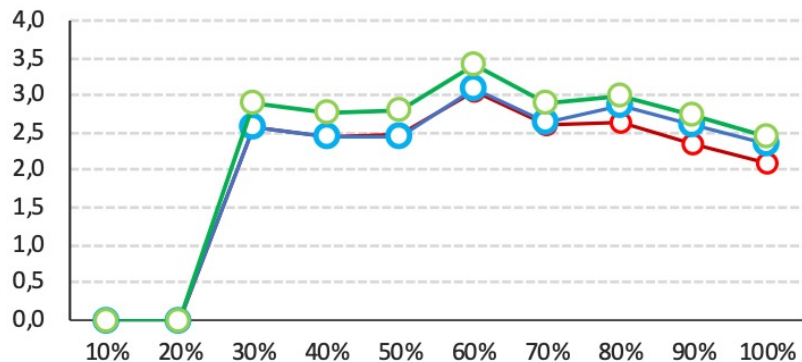
RJ máx con DC=60%: trabajadores que se jubilan con 60 años con TR=100%.

RJ=0 con DC<30%: trabajadores que no acceden a jubilarse.

Jubilados: reciben una transferencia neta de 35.000 a 100.000 USD, para un salario promedio. **No jubilados:** realizan una transferencia de 10.000 usd apróx.

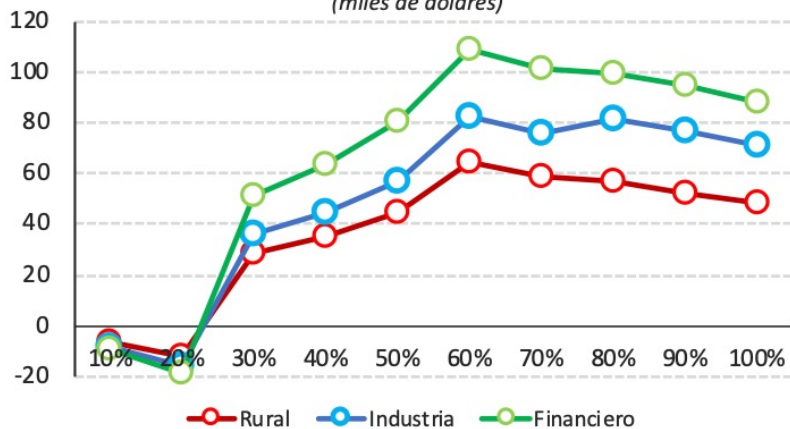
Estimaciones: IPS

Rendim. Jubilatorio Hombres



○ Rural ○ Industria ○ Financiero
Densidad de Cotización

Transferencia Neta Hombres
(miles de dólares)



○ Rural ○ Industria ○ Financiero

RJ y transf. neta > en sector financiero:
> ingresos en el final de la vida laboral
(mismas conclusiones en **mujeres**).

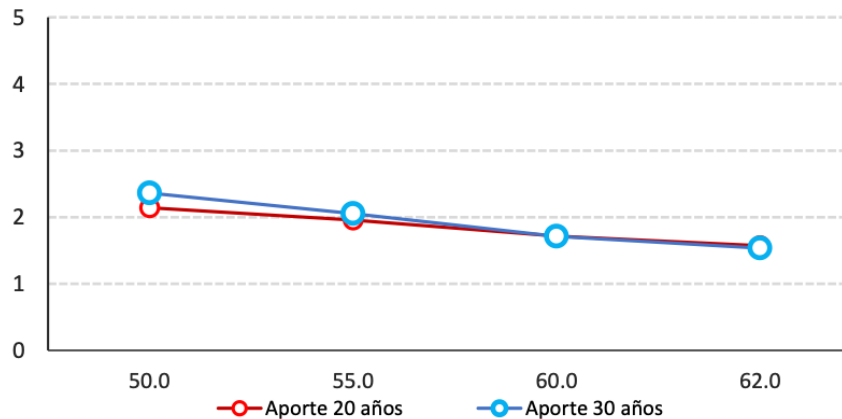
Y son menores para rurales: curvas salariales de < nivel y pendiente.

Considerar para el cálculo jubilatorio a los salarios percibidos en los **últimos 3 años, premia a las curvas salariales más empinadas.**

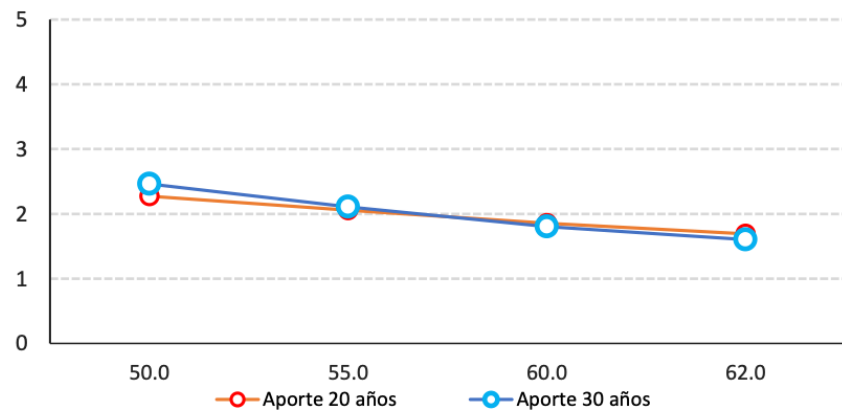
Regresividad: 1) se subsidia solo a quienes logran jubilarse, 2) transferencias son mayores en trabajadores con salarios más elevados.

Estimaciones: CAJA FISCAL – Admin. Central

RJ Hombres - Administración Central



RJ Mujeres - Administración Central



RJ > 1 en todos los casos simulados

RJ varía con la edad jubilatoria:

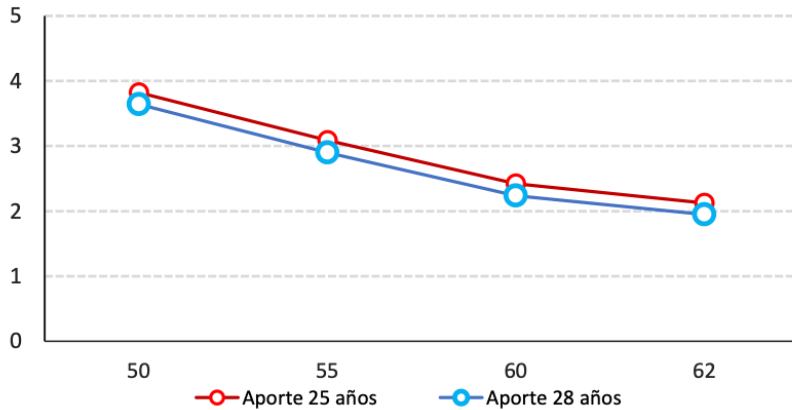
- Máximo a los 50 años: con 20 años cotizados, 2,1 en hombres y 2,3 en mujeres.
- Con 62 años (retiro obligatorio): 1,6 en hombres y 1,7 en mujeres.

Transferencia neta:

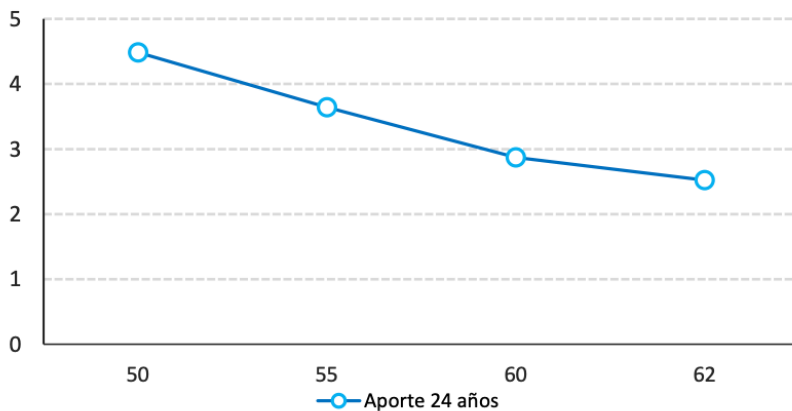
- mayor para quienes cotizan 30 años (el impacto del aumento en la TR > a los aportes realizados durante esos años).
- ~ USD 50.000 con 50 años y 20 de servicios computados, y USD 80.000 con 30 años de servicios.

Estimaciones: CAJA FISCAL – Magisterio, docentes y judiciales

RJ Hombres - Magisterio y Docentes



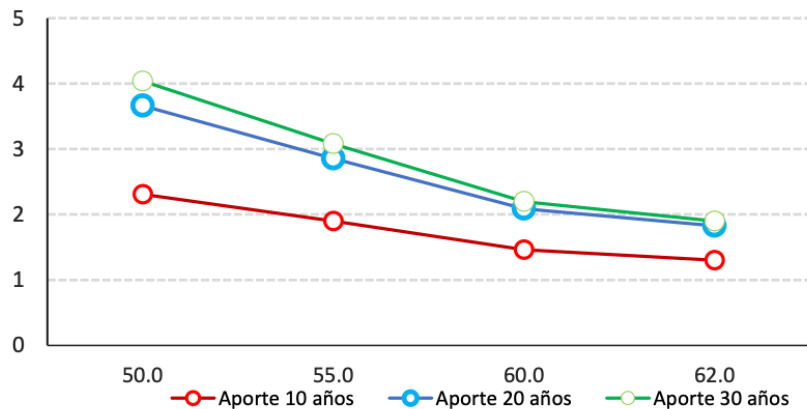
RJ Hombres - Judiciales



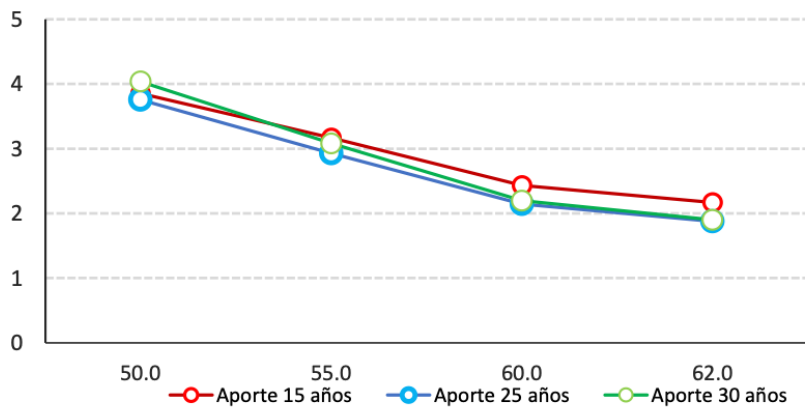
- Colectivos con TR fija pese a continuar trabajando y cotizando
- **Magisterio y Docentes:**
 - RJ ~ 4 a los 50 años y 2 a los 62 años.
 - Transferencia ~ 140.000 a 60.000 USD respectivamente
- **Judiciales:**
 - RJ: 4,7 a los 50 años en hombres y 4,5 en mujeres.
 - Transferencia ~ 170.000 USD
- **Subsistema judicial es el que tiene el mayor desequilibrio actuarial** entre los analizados.

Estimaciones: CAJA FISCAL – Policial y Militar

RJ Hombres - Policial



RJ Hombres - Militares



- Colectivos con similares requisitos y cálculo jubilatorio.
- TR algo > para policías. Requisito de años menor: mínimo de 10 años cotizados (a los militares se les exige 15 años).
- Con una carrera completa de 30 años cotizados a los 50 años:
 - RJ ~ para hombres y mujeres
 - Transferencia neta de ~ 180.000 y 164.000 USD respectivamente.

Estructura de la presentación

- Objetivo
- Antecedentes
- Metodología
- Reglas de acceso a las jubilaciones
- Estimaciones: IPS, Caja Fiscal
- Reflexiones finales

Reflexiones finales

- RJ es una herramienta relevante para evaluar desigualdades intrageneracionales, identificar componentes regresivos (progresivos) y pistas sobre sostenibilidad económico-financiera.
- Neutralidad actuarial ($RJ=1$) no necesariamente es un objetivo a alcanzar ni un aspecto deseable en un sistema.
 - La realidad de vastos sectores de la población justifica la presencia de un subsidio en la etapa de retiro -> los seguros sociales híbridos al requerir financiamiento público
- El estudio muestra que en IPS y Caja Fiscal $RJ>1$ -> subsidios implícitos para quienes acceden a una jubilación.
- El desequilibrio es regresivo si:
 - el financiamiento recae sobre sectores que, si bien realizan aportes al sistema, no completan los años de servicio requeridos para jubilarse.
 - se observan transferencias netas crecientes en función del ingreso del trabajador.

EL RENDIMIENTO JUBILATORIO EN LOS PRINCIPALES REGIMENES DEL SISTEMA PREVISIONAL PARAGUAYO

¿Cómo mejorar la cobertura y sostenibilidad del
sistema de jubilaciones y pensiones?

Ec. Hugo Bai
Ec. Braulio Zelko

23 de mayo de 2023